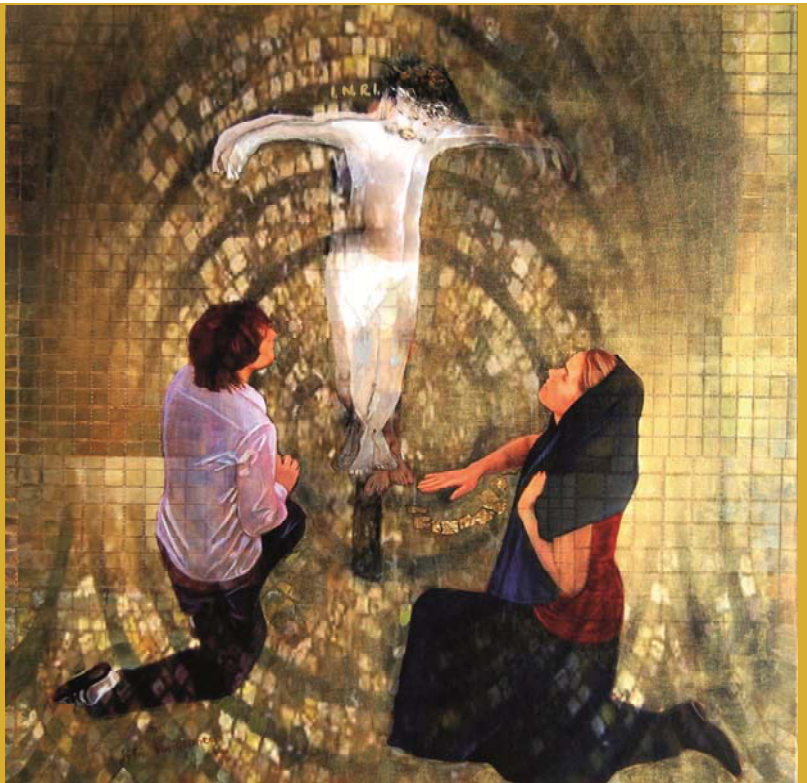


# Der Kreuzweg Jesu Christi

in Bildern von  
Sylvia Vandermeer

Ausstellung  
10. März bis 23. April 2017

Ausstellungseröffnung  
am 10. März um 19:00 Uhr



## Einladung zum Ausstellungsbesuch vom 10. März bis zum 23. April 2017

Der Kreuzweg der Künstlerin Sylvia Vandermeer unterscheidet sich von vielen Kreuzwegen, die wir aus unseren Kirchen kennen: Er führt uns auf einen Kreuzweg des Wiedererkennens — Menschen wie du und ich säumen den Kreuzweg Jesu. Dabei werden sie auch als moderne Akteure gezeigt: sie misshandeln, verhöhnen und kreuzigen diesen Menschen Jesus, den Sohn Gottes. In diesen sehr realistisch wirkenden Bildern nimmt uns die Künstlerin mit auf einen Weg zu uns selbst. Ein Weg, der uns pilgernd einlädt, den Weg Jesu zum Kreuz im eigenen Leben mitzugehen, mal als Zuschauer, mal als Akteur, mal als Leidender. Wir laden Sie ein, sich diesem Kreuzweg zu nähern und ihn sich anzuschauen.

## Einladung zur Ausstellungseröffnung am 10. März 2017 um 19:00 Uhr

Die Einführung in das Werk „Der Kreuzweg Jesu Christi“ hält Monsignore Georg Austen. Als Generalsekretär des Bonifatiuswerkes der deutschen Katholiken hat er bereits mehrere Ausstellungen mit Frau Vandermeer durchgeführt. Musikalisch umrahmt wird die Ausstellungseröffnung von Dr. Stephan Klug mit Klavierimprovisationen zum Thema Kreuzweg.



Sylvia Vandermeer, geboren 1968 in Zeitz/Sachsen-Anhalt, lebt und arbeitet im Ostseebad Binz und in Wien. Sie zählt zu den bekanntesten zeitgenössischen Malerinnen christlicher Kunst im deutschsprachigen Raum. Sylvia Vandermeer ist als Künstlerin und Dozentin im Hochschulbereich in Österreich, Deutschland und in der Schweiz tätig. Ihr wissenschaftliches und künstlerisches Engagement wurde im Jahr 2008 durch die Verleihung einer Professur von der Donau-Universität Krems geehrt. Sie absolvierte zusätzlich ein individuelles Diplomstudium an der Universität Wien in den Fachrichtungen Bildende Kunst, Biologie und Psychologie. Sie besuchte die Akademie der Alten Meister in Florenz und Wien (Meisterklasse Michael Fuchs) und fand Aufnahme im Painting Seminar unter der Leitung von Prof. Ernst Fuchs (Meisterklasse Daniel Friedemann).

Meilensteine ihrer künstlerischen Laufbahn sind Ausstellungen in Deutschland, Frankreich, Spanien, Österreich und den USA.

---

### Öffnungszeiten der Ausstellung

Die Bilder werden vom 10. März bis zum 23. April 2017 im Kreuzgang des Liborianums gezeigt. Die Ausstellung kann werktags zwischen 9:00 und 18:00 Uhr besichtigt werden.

Zur Ausstellung gibt es die 15 Bilder des Kreuzweges mit den Texten in einem Aufsteller zum Preis von 5,- €. Die Bildmaße sind 12 x 12 cm.

### Hinweis zur Ausstellungseröffnung

Die Teilnahme an der Veranstaltung ist kostenlos. Eine Anmeldung ist nicht erforderlich, jedoch hilfreich.

**Weitere Informationen:** Dr. Werner Sosna, Tel.: 05251 125-4463

An den Kapuzinern 5-7, 33098 Paderborn, [info@liborianum.de](mailto:info@liborianum.de), [www.liborianum.de](http://www.liborianum.de)

